



Tränkebecken "Spezial" 730-0000

- * Gußeisen, emailliert, Edelstahlzunge, Messingventil 1/2",
- * Rinder, Pferde



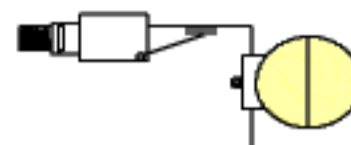
Weitere Tränkebecken, Tränkewannen, Zubehör usw.

siehe:

- * LA BUVETTE
- * SUEVIA
- * HAASE

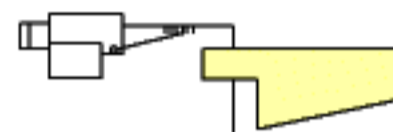
Schwimmer 730- 0601

- 3 bar, 1/2"- Wasseranschluß, 18 Liter/ min
- nur für Schlauchtülle
- * für Tränkewannen (TW)



Schwimmer 730-0603

- 3 bar, 1/2"-Wasseranschluß, 40 L/min
- nur für Schlauchtülle
- * geeignet für alle Tränkewannen



Schwimmer 730-0104 (1430104)

- max. 5 bar, 1"- Wasseranschluß, 100 Liter/ min
- für festen Wasseranschluß
- * für Rund- und Flach- Breit- Kippränkewannen

sauberes Wasser
notwendig



Schwimmer 730-0690

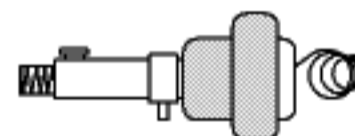
- max. 5 bar, 1"- Wasseranschluß, 100 Liter/ min
- für festen Wasseranschluß
- * nur für Flach- Breit- Kippränkewannen (BFKTW)

sauberes Wasser
notwendig



Frostschutzwächter 730-0526

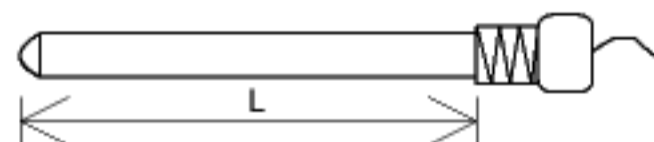
- 1/2"- Anschluß
- mit verz. Fittings



Heizstab 730-....

- 1/2"-Gewindeanschluß
- mit verz. Fittings

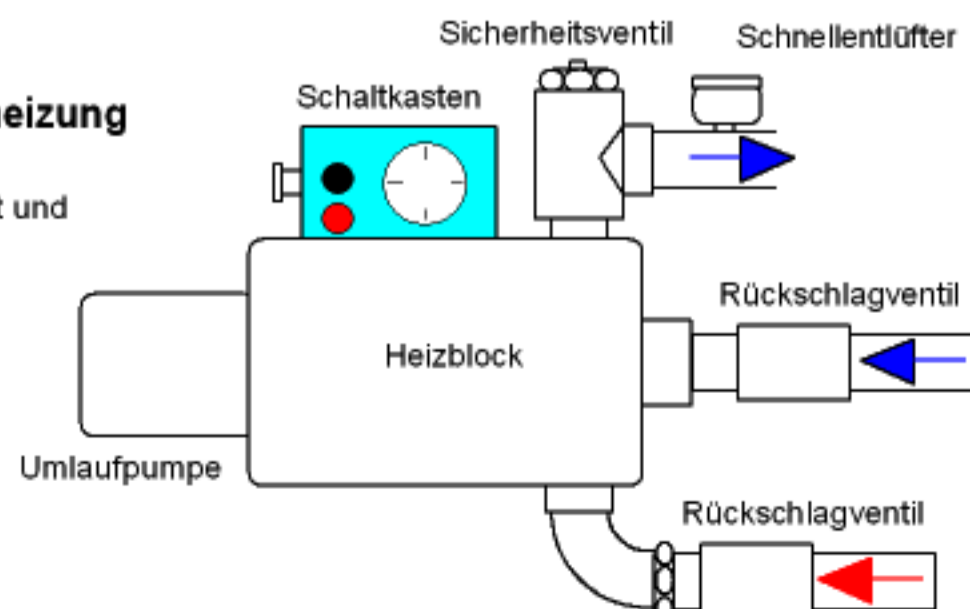
		L	W
730-2401	24 V	10 cm	60
730-2406	24 V	60 cm	60
730-2410	24 V	100 cm	60
730-2401/TW	24 V	10 cm	120 für Tränkewannen



Warmwasseraufbereiter mit Umlaufheizung "THERMOFLO" 730-50....

- Die Anlage ist mit einem regelbaren Thermostat und Überhitzungsschutz ausgestattet.
- 3/4"- Wasseranschluß

730-50900	3,6 kW,	230/400 V
730-50905	6,6 kW,	400 V
730-50910	7,5 kW,	400 V
730-50915	9,0 kW,	400 V
730-50920	10,0 kW,	400 V
730-50925	18,0 kW,	400 V
730-50930	20,0 kW,	400 V

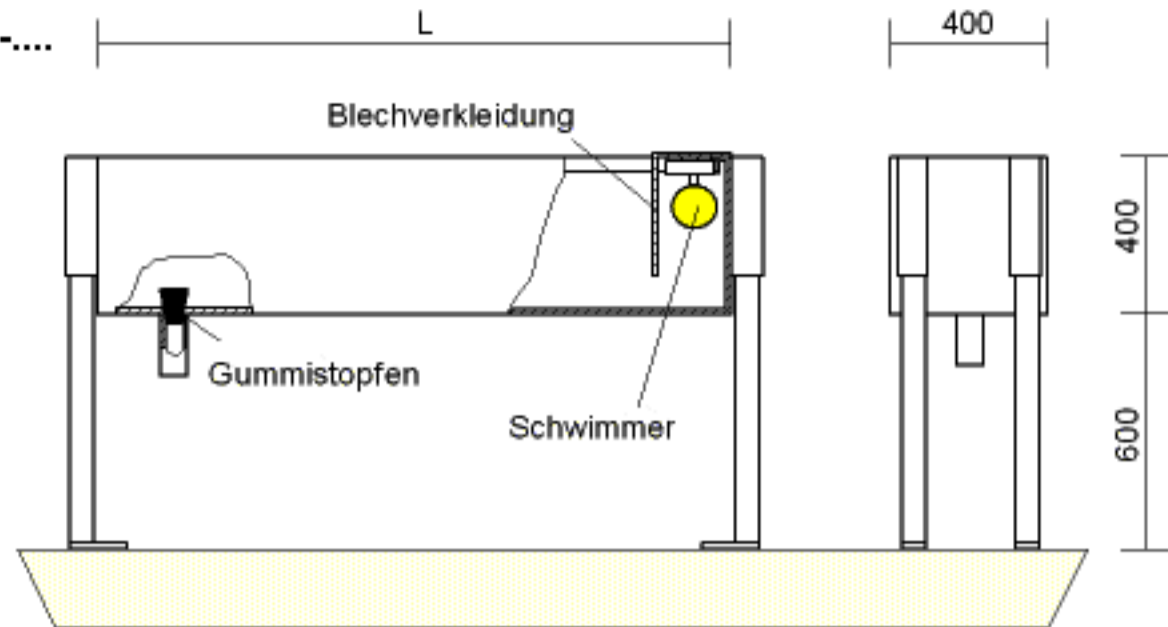




Tränkewanne (TW) 731-....

* aus Blech 2 mm, feuerverzinkt

* mit Schwimmer 730-0601



		L	Inhalt	
TW	731-1000	1000	130 Liter	Andere Abmessungen und eventuelle Wandbefestigung auf Anfrage.
TW	731-2000	2000	260 Liter	

Weidetrog mit/ohne Kufen (WTK) 731-....

* Weideträge eignen sich als Wasser- oder auch als Futterbehälter.

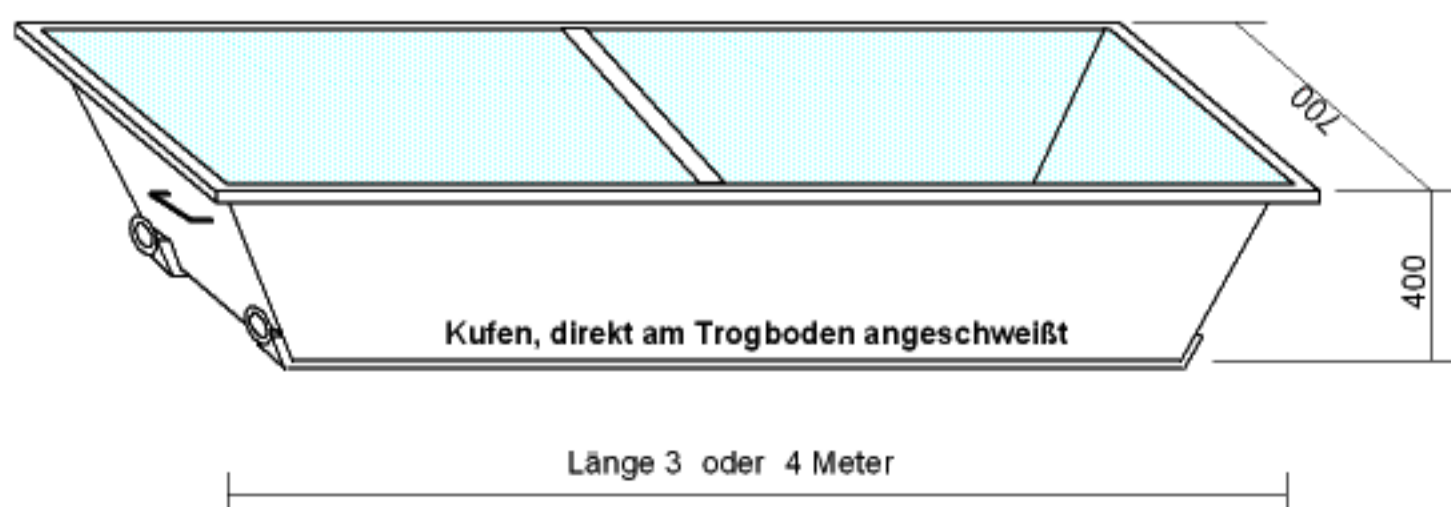
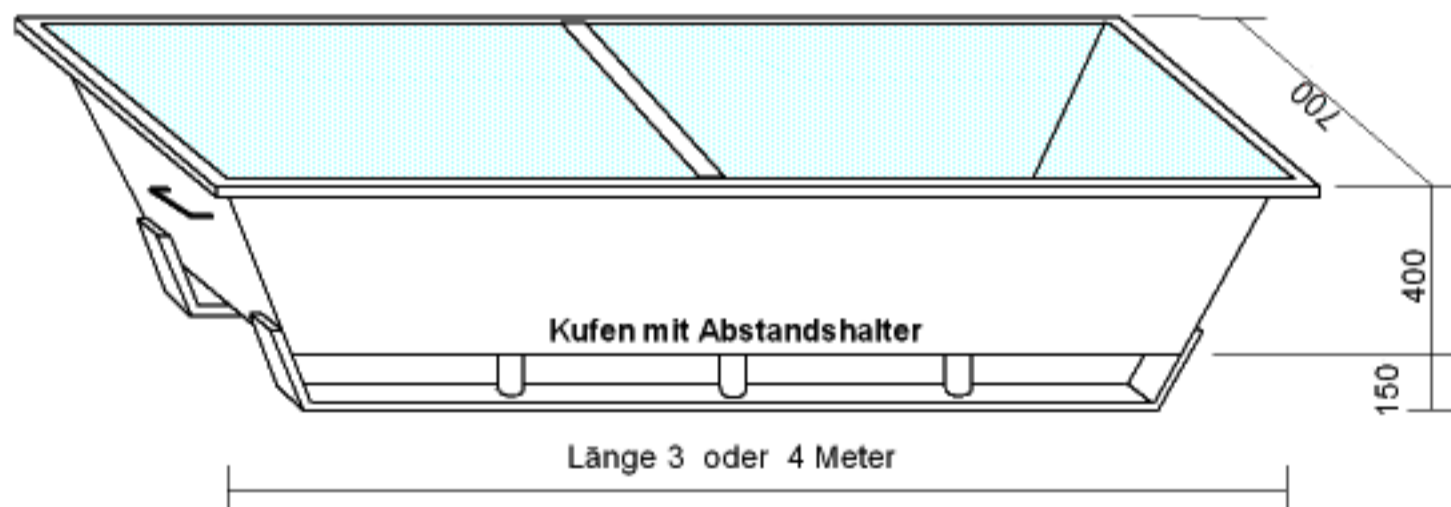
* Weideträge sind mit oder ohne Kufen, mit oder ohne Halterungen und mit Versteifungsstreben ausgestattet.

* Je nach Bedarf können die Weideträge mit einem Schwimmer geliefert werden.

* Die Weideträge können schwarz oder feuerverzinkt geliefert werden

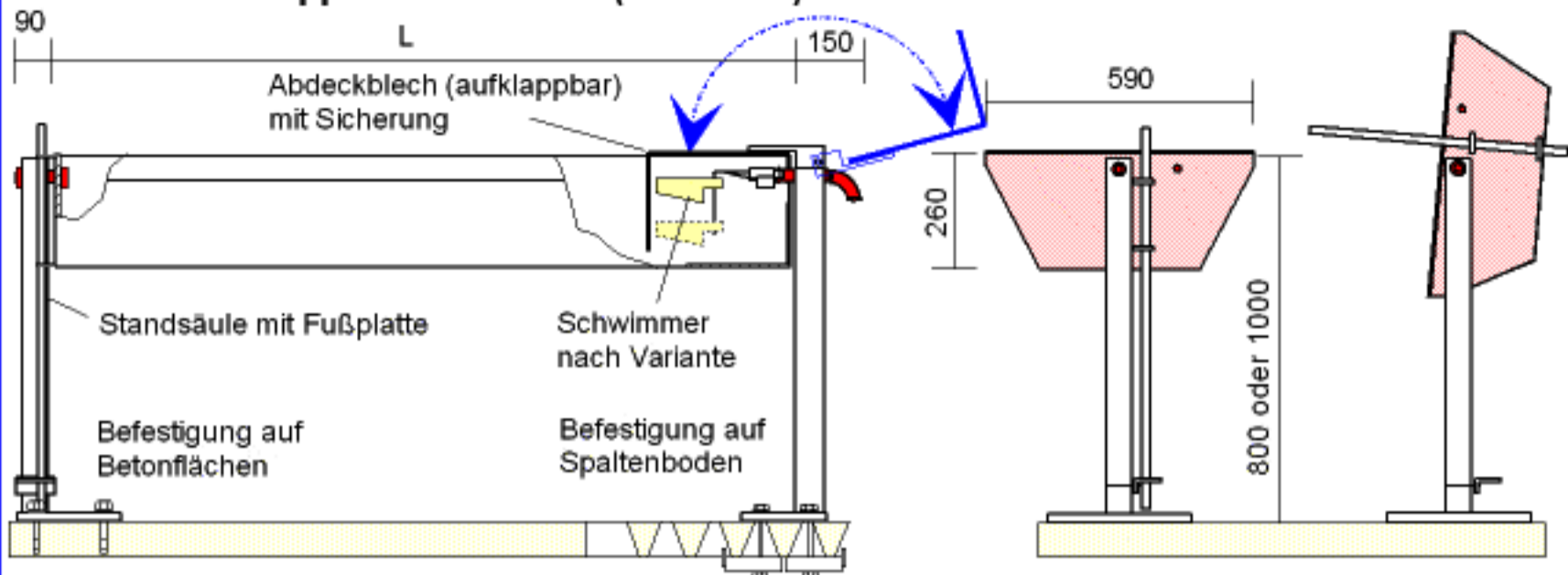
* Diese Abmessungen sind Standard. Andere Abmessungen sind möglich.

Weidetrog 731- 3070	3,0 m	Blech 3 mm mit Kufen, feuerverzinkt
Weidetrog 731- 4070	4,0 m	Blech 3 mm mit Kufen, feuerverzinkt
Weidetrog 731-3070/1	3,0 m	Blech 2 mm ohne Kufen, feuerverzinkt





Breit- Flach- Kipp- Tränkewanne (B-F-K-TW) 732-....



B-F-K-TW-VZ (feuerverzinkter Wannenkörper)

732-0650	0,65 m	23 - 35 Liter
732-0750	0,75 m	27 - 40 Liter
732-1000	1,00 m	35 - 60 Liter
732-1500	1,50 m	55 - 90 Liter
732-2000	2,00 m	80 - 120 Liter
732-3000	3,00 m	100 - 180 Liter

B-F-K-TW-E (Wannenkörper aus Edelstahl)

732-0650	0,65 m	23 - 35 Liter
732-0750	0,75 m	27 - 40 Liter
732-1000	1,00 m	35 - 60 Liter
732-1500	1,50 m	55 - 90 Liter
732-2000	2,00 m	80 - 120 Liter
732-3000	3,00 m	100 - 180 Liter

Im Lieferumfang sind enthalten:

- Wannengrundkörper (feuerverzinkt oder Edelstahl)
- Füße mit Fußplatte oder Wandkonsole (feuerverzinkt)
- Kippverriegelung (feuerverzinkt)
- Vormontage beim Zirkulationssystem (Zirkulationssystem innerhalb des Wannenkörpers angeordnet)
- Schwimmer nach Wahl und mit den notwendigen Fittings
- 1"-Kippwelle für das Zirkulationssystem (Edelstahl)

Im Lieferumfang ist nicht enthalten:

- Befestigungsteile für die Fußplatten (Schwerlastanker oder Spaltenbodenanker)
- Befestigungsteile für die Wandmontage

Schwimmervarianten mit Fittings für 1" festen Rohranschluss

A Schwimmer 40 L / min

D Schwimmer 100 L / min

B Schwimmer 40 L / min und Frostschutzwächter

E Schwimmer 100 L / min und Frostschutzwächter

C Schwimmer 40 L / min und Zirkulationssystem

F Schwimmer 100 L / min und Zirkulationssystem

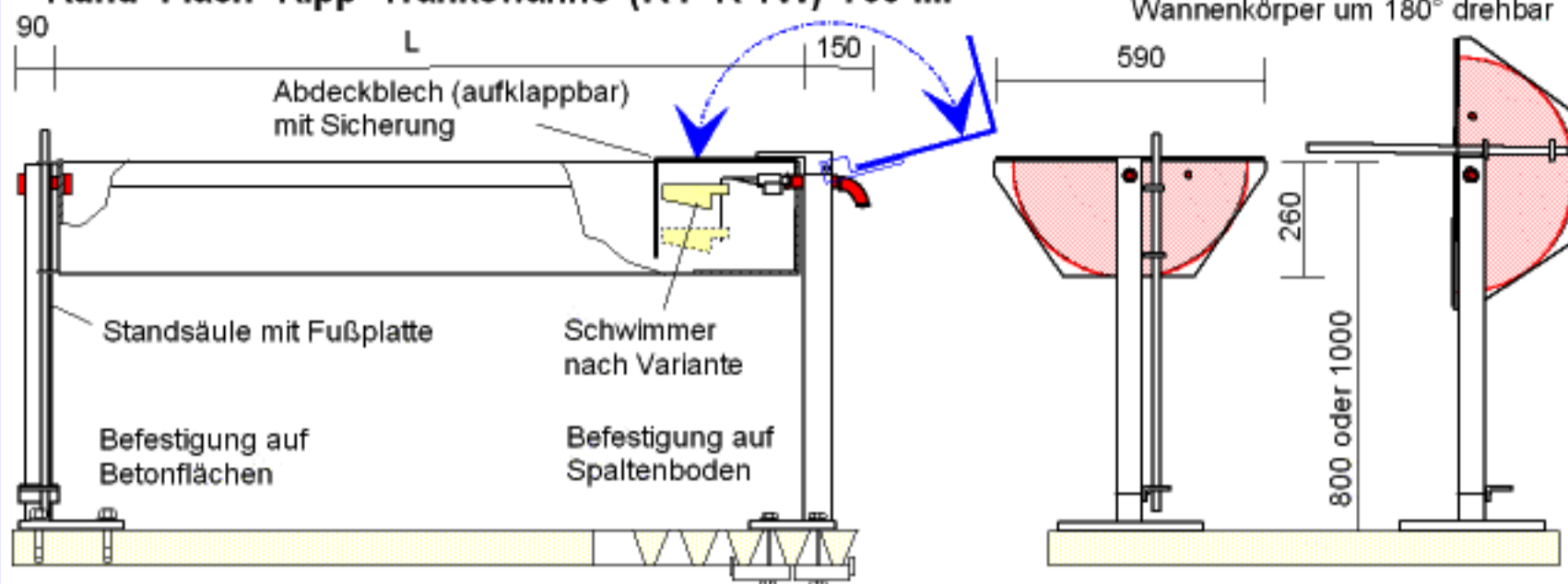
Schwimmervarianten mit Fittings für 1/2" Schlauchanschluss

G Schwimmer 40 L / min

H Schwimmer 40 L / min und Frostschutzwächter



Rund-Flach-Kipp-Tränkewanne (R-F-K-TW) 733-....



R-F-K-TW-VZ (feuerverzinkter Wannenkörper)

733-0650	0,65 m	23 - 35 Liter
733-0750	0,75 m	25 - 40 Liter
733-1000	1,00 m	30 - 50 Liter
733-1250	1,25 m	40 - 80 Liter

R-F-K-TW-E (Wannenkörper aus Edelstahl)

733-0650	0,65 m	23 - 35 Liter
733-0750	0,75 m	25 - 40 Liter
733-1000	1,00 m	30 - 50 Liter
733-1250	1,25 m	40 - 80 Liter
733-2000	2,00 m	70 - 100 Liter


Im Lieferumfang sind enthalten:

- Wannengrundkörper (feuerverzinkt oder Edelstahl)
- Füße mit Fußplatte oder Wandkonsole (feuerverzinkt)
- Kippverriegelung (feuerverzinkt)
- Vormontage beim Zirkulationssystem (Zirkulationssystem innerhalb des Wannenkörpers angeordnet)
- Schwimmer nach Wahl und mit den notwendigen Fittings
- 1"-Kippwelle für das Zirkulationssystem (Edelstahl)

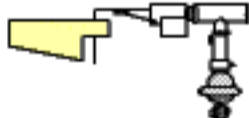
Im Lieferumfang ist nicht enthalten:

- Befestigungsteile für die Fußplatten (Schwerlastanker oder Spaltenbodenanker)
- Befestigungsteile für die Wandmontage

Schwimmervarianten mit Fittings für 1" festen Rohranschluss

A Schwimmer 40 L / min 

D Schwimmer 100 L / min 


B Schwimmer 40 L / min und Frostschutzwächter 

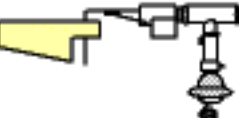
E Schwimmer 100 L / min und Frostschutzwächter 

C  Schwimmer 40 L / min und Zirkulationssystem

F  Schwimmer 100 L / min und Zirkulationssystem

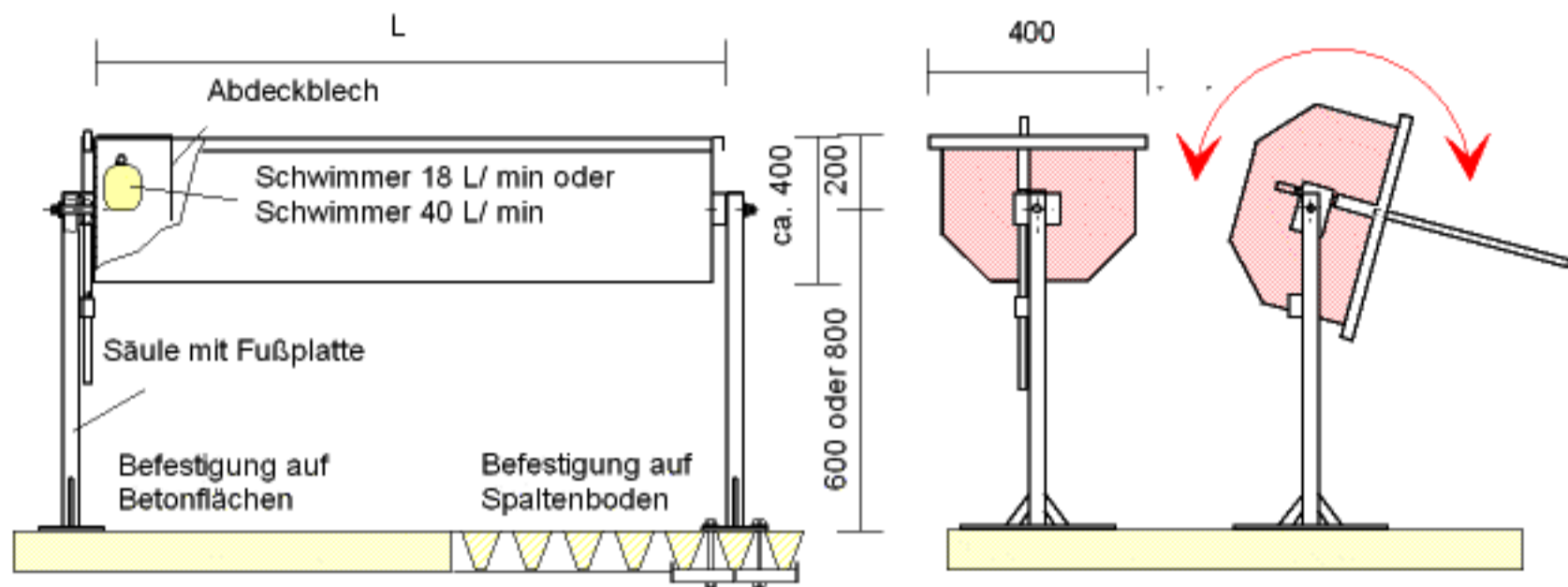
Schwimmervarianten mit Fittings für 1/2" Schlauchanschluss

G Schwimmer 40 L / min 

H Schwimmer 40 L / min und Frostschutzwächter 



Groß-Volumen- Kipp- Tränkewanne (G-V-K-TW) 734-....



G-V-K-TW-VZ (feuerverzinkter Wannenkörper)

734-0650	0,65 m	50 - 80 Liter
734-0750	0,75 m	60 - 90 Liter
734-1000	1,00 m	80 - 120 Liter
734-1500	1,50 m	120 - 180 Liter
734-2000	2,00 m	180 - 240 Liter
734-3000	3,00 m	240 - 360 Liter

G-V-K-TW-E (Wannenkörper aus Edelstahl)

734-0650	0,65 m	50 - 80 Liter
734-0750	0,75 m	60 - 90 Liter
734-1000	1,00 m	80 - 120 Liter
734-1500	1,50 m	120 - 180 Liter
734-2000	2,00 m	180 - 240 Liter
734-3000	3,00 m	240 - 360 Liter

Im Lieferumfang sind enthalten:

- Wannengrundkörper (feuerverzinkt oder Edelstahl)
- Füße mit Fußplatte oder Wandkonsole (feuerverzinkt)
- Kippverriegelung (feuerverzinkt)
- Vormontage beim Zirkulationssystem (Zirkulationssystem innerhalb des Wannenkörpers angeordnet)
- Schwimmer nach Wahl und mit den notwendigen Fittings
- 1"-Kippwelle für das Zirkulationssystem (Edelstahl)

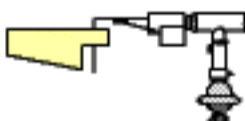
Im Lieferumfang ist nicht enthalten:

- Befestigungsteile für die Fußplatten (Schwerlastanker oder Spaltenbodenanker)
- Befestigungsteile für die Wandmontage

Schwimmervarianten mit Fittings für 1" festen Rohranschluss

A Schwimmer 40 L / min 

D Schwimmer 100 L / min 


B Schwimmer 40 L / min und Frostschutzwächter 

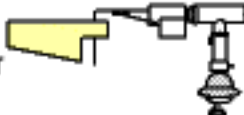
E Schwimmer 100 L / min und Frostschutzwächter 

C Schwimmer 40 L / min und Zirkulationssystem 

F Schwimmer 100 L / min und Zirkulationssystem 

Schwimmervarianten mit Fittings für 1/2" Schlauchanschluss

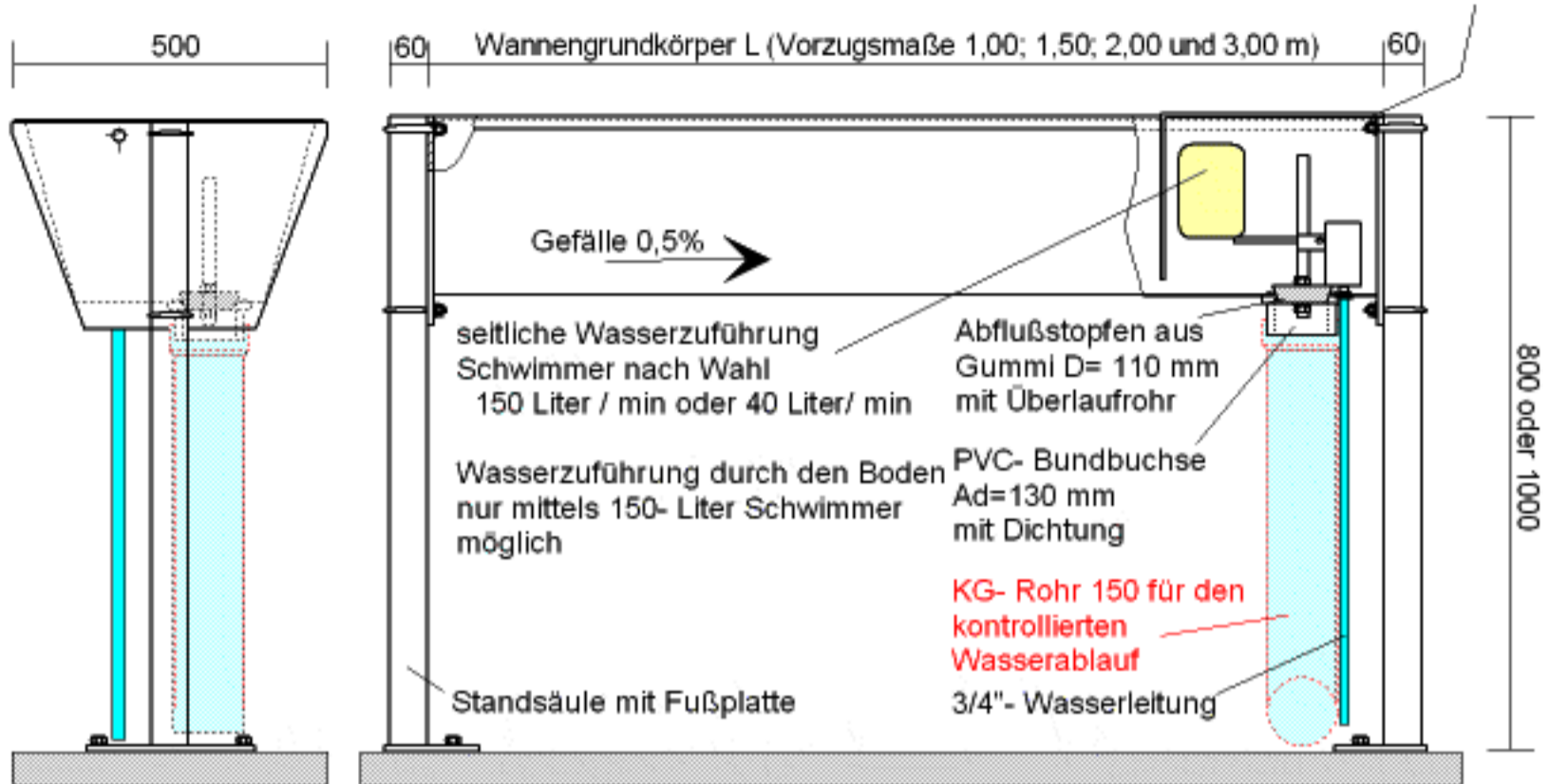
G Schwimmer 40 L / min 

H Schwimmer 40 L / min und Frostschutzwächter 



Tränkewanne mit großem Ablauf (GRA-TW 735-....) (Wasserzuführung durch den Wannenkörperboden oder Giebelseite)

verschiebbare
Schwimmerabdeckung
(keine Schraubverbindung)



GRA-TW-VZ (feuerverzinkter Wannenkörper)

735-1000	1,00 m	80 -120 Liter
735-1500	1,50 m	120 -180 Liter
735-2000	2,00 m	180 -240 Liter
735-3000	3,00 m	240 -360 Liter

GRA-TW-E (Wannenkörper aus Edelstahl)

735-1000	80 -120 Liter
735-1500	120 -180 Liter
735-2000	180 -240 Liter
735-3000	240 -360 Liter

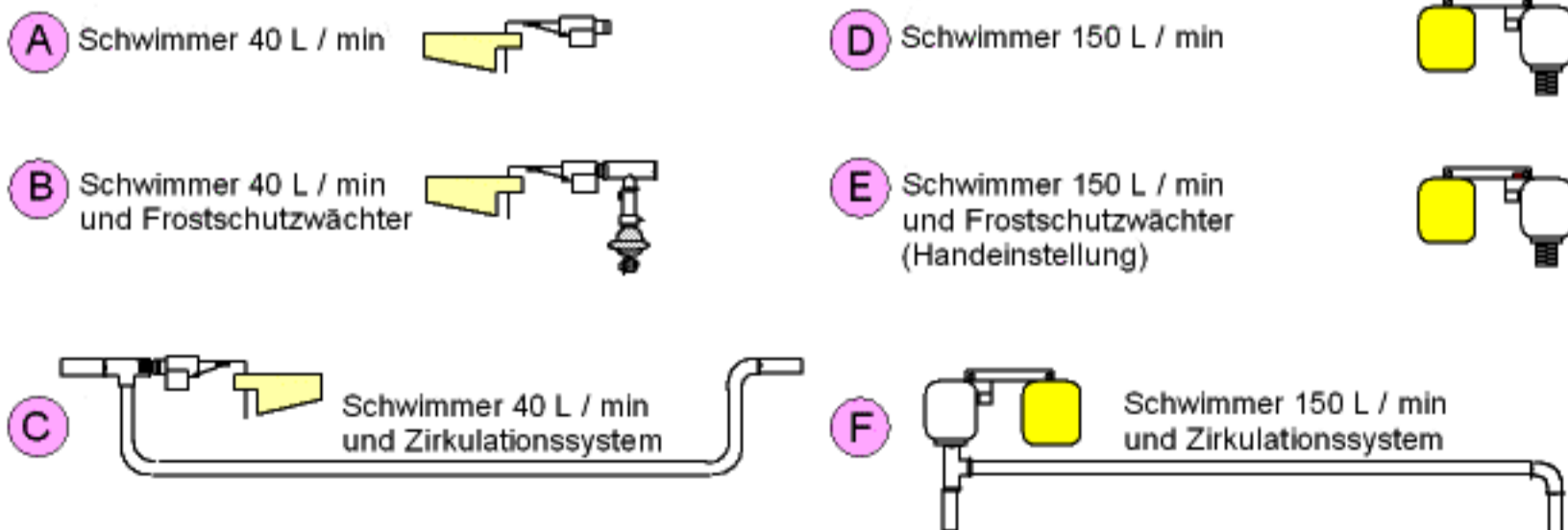
Im Lieferumfang sind enthalten:

- Wannengrundkörper (feuerverzinkt oder Edelstahl)
- Füße mit Fußplatte oder Wandkonsole (feuerverzinkt)
- Vormontage beim Zirkulationssystem
(Zirkulationssystem innerhalb des Wannenkörpers angeordnet)
- Schwimmer nach Wahl und mit den notwendigen Fittings
- 3/4" Wasseranschluß beim Schwimmer 150 Liter/ min
- 1/2" Wasseranschluß beim Schwimmer 40 Liter/ min

Im Lieferumfang ist nicht enthalten:

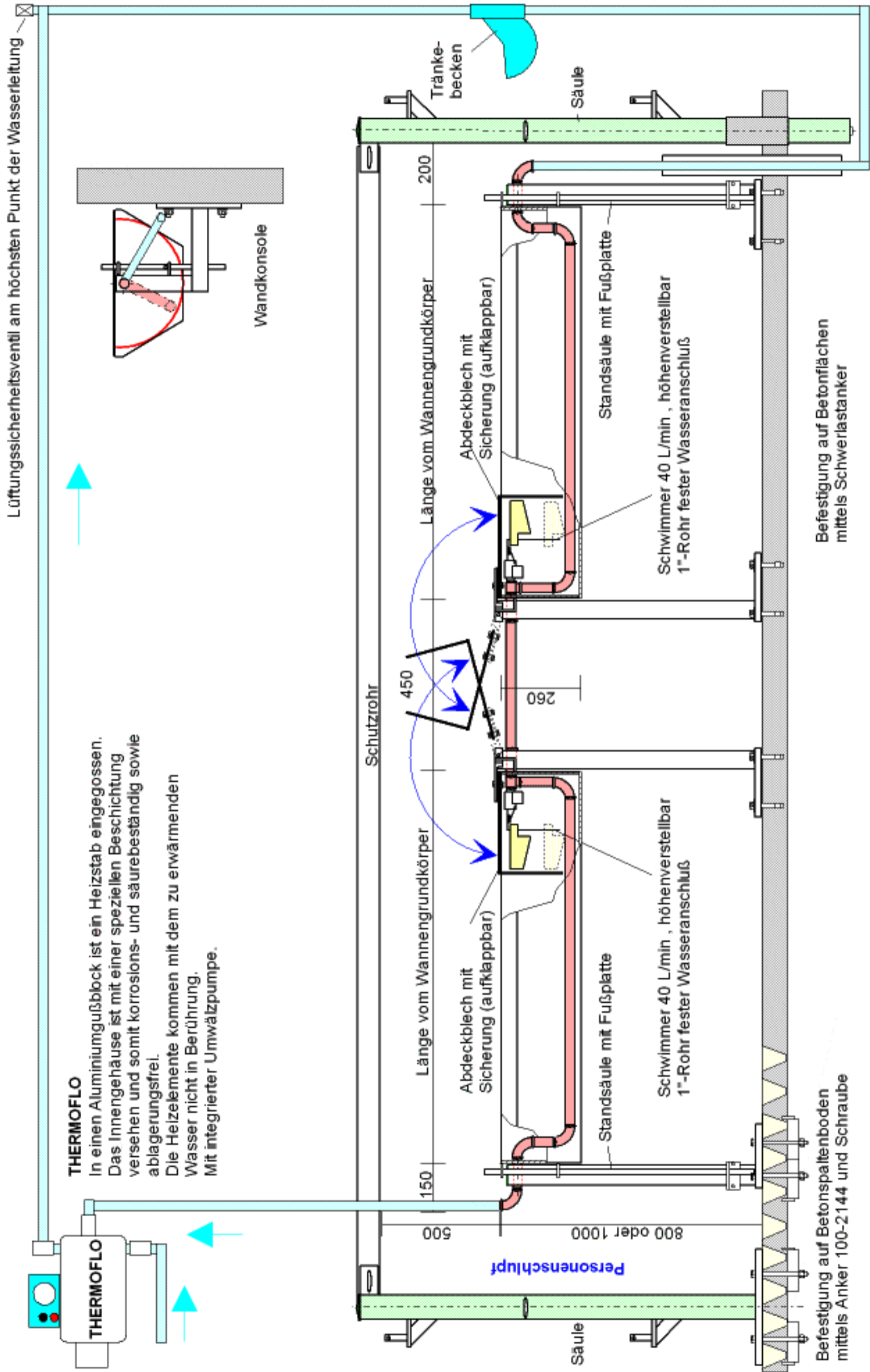
- Befestigungsteile für die Fußplatten
(Schwerlastanker oder Spaltenbodenanker)
- Befestigungsteile für die Wandmontage

Schwimmervarianten mit Fittings für 3/4" festen Rohranschluss



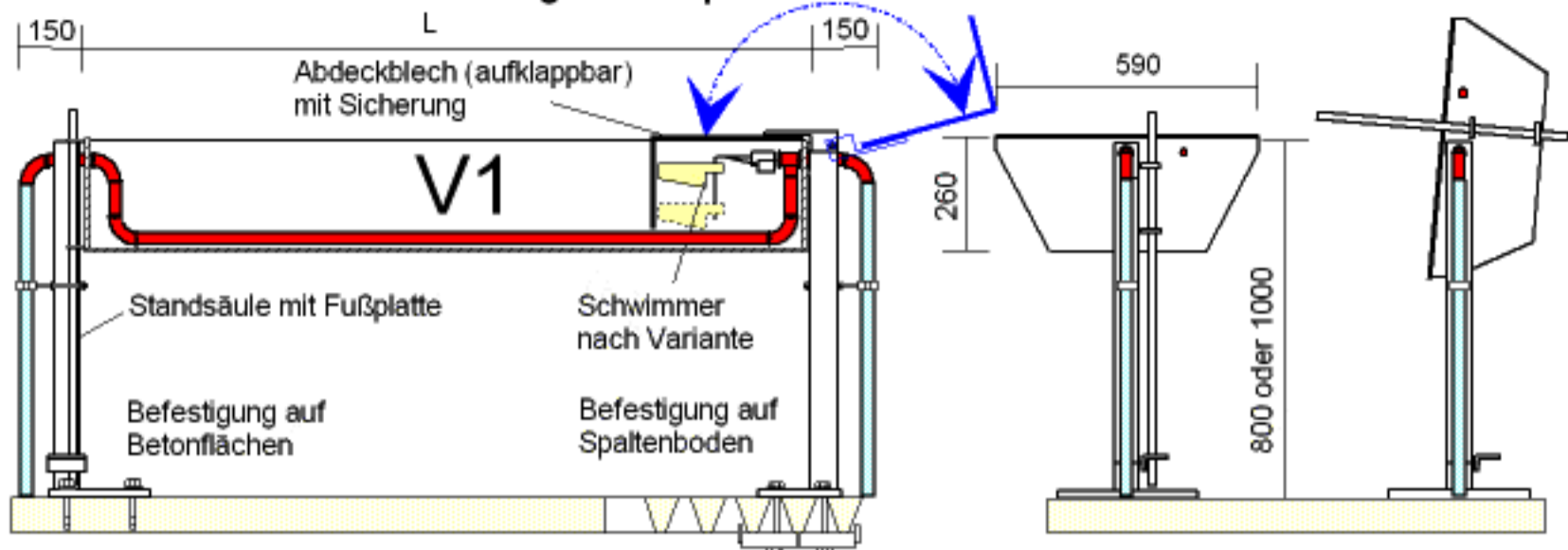
Schwimmervarianten mit Fittings für 1/2" Schlauchanschluss



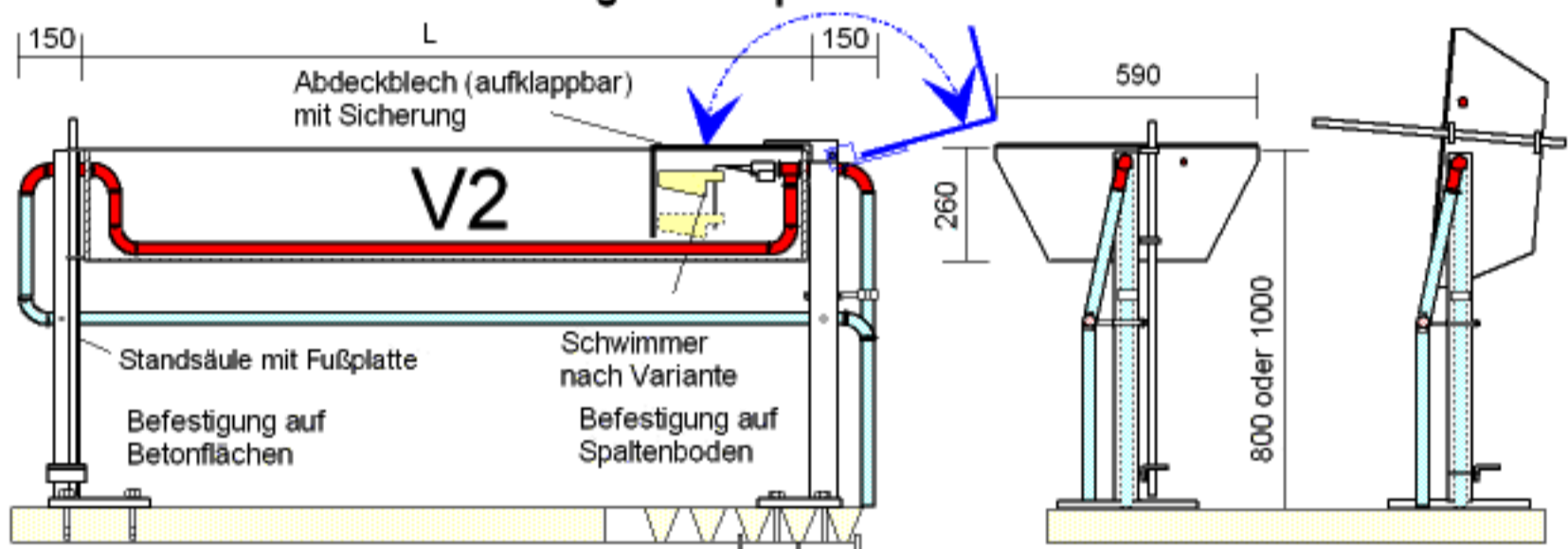




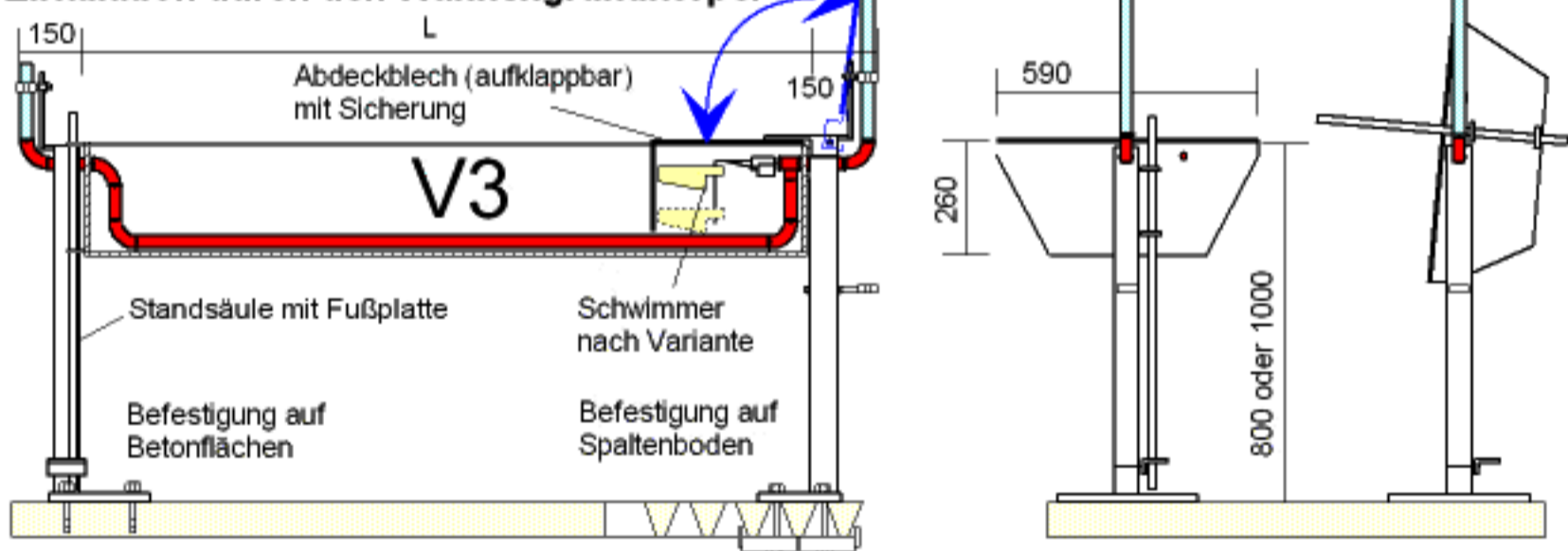
Zirkulation durch den Wannengrundkörper



Zirkulation durch den Wannengrundkörper



Zirkulation durch den Wannengrundkörper



Zirkulation einseitig und außerhalb des Wannengrundkörper

